



Die GIRAF TRACK ist eine polyvalente Geländemaschine auf Raupen, die auswechselbare Anbaugeräte annimmt. So kann die GIRAF TRACK benutzt werden wie:

Eine Arbeitsplattform auf Raupen für alle Böden (AWP) mit Bühnen zwischen 1,2m und 13m breite und mit Tragkraft zwischen 200kg und 1.000kg.

Ein Teleskoplader auf Raupen für alle Böden mit seinen typischen Ausstattungen wie die Palettengabeln (Kapazität 4.300kg), Schaufel zwischen 800l. und 1.500l., Greiferschaufel, ...

Ein kompakter Raupenkran, der mit einem Ausleger von 1,4m bis 5,6m ausgestattet werden kann, mit oder ohne Winde und Kapazitäten zwischen 500kg und 4.000kg.

Kombinationen von Bühnen und Aufhebungsvorrichtungen sind ebenfalls möglich.

**GIRAF TRACK:**  
INNOVATION HAT EINEM NAMEN!

 **SCHULER & SCHULER AG**  
HEBE- UND TRANSPORTTECHNIK  
CH-6405 Immensee (SZ) [contact@schuler-schuler.ch](mailto:contact@schuler-schuler.ch)  
Telefon +41 41 854 7000 Telefax +41 41 854 7001  
[www.schuler-schuler.ch](http://www.schuler-schuler.ch)

Diese Angaben sind ohne Gewähr und sind möglichen Änderungen unterworfen ohne Kundengebung. Alle Daten sind als zeitweilig zu betrachten. Abbildungen und Bilder können Optionen und Zubehör beinhalten die möglicherweise nicht überall zugelassen sind, sowie auch Standardelemente die abweichen in Farbe oder andere Eigenschaften. Giraf Track und das Logo sind für Testzentrum De LILLE gesetzlich geschützt.



## Arbeitsplattform

300kg bis 1.000kg – 3,6m bis 13m breite – unter Brücke – Mega Decks

## Teleskoplader

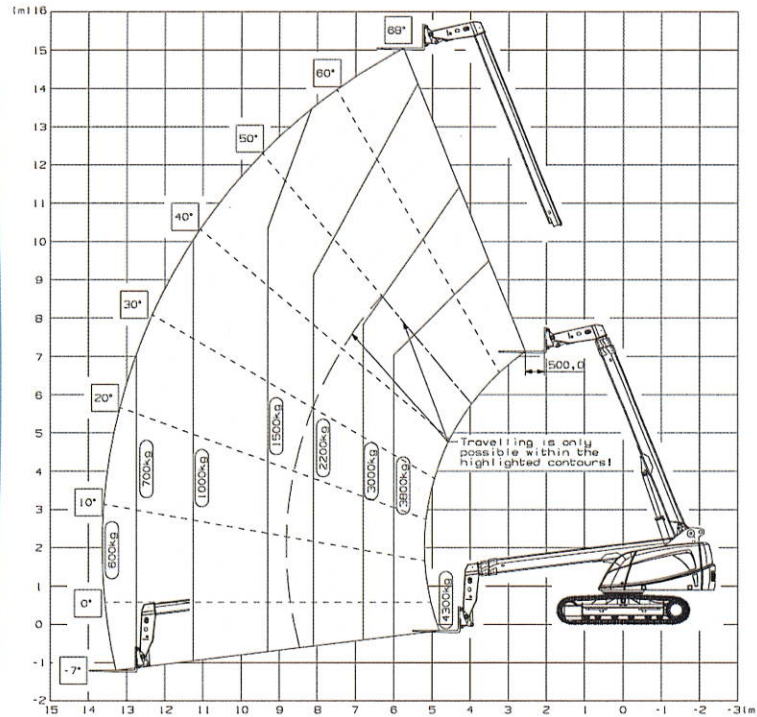
4.300kg Kapazität auf Gabeln - Schaufeln

## Kompakte Kran

Hakenausleger 1,4m bis 5,6m – Winde 0,6T. bis 4,0T.

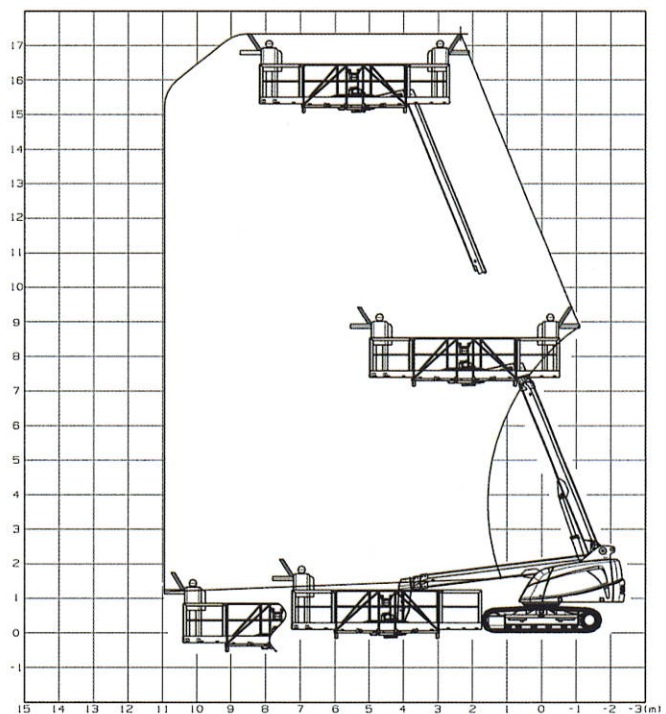
# LASTDIAGRAMME TELESKOPLADER 4.300 KG AUF GABELN

Machine:	GT580B/GT580BB GT580C/GT580CB	Fork	A0304
Max working angle	Max charge:	360°	Weight: 87kg
	4300kg		Max charge: 2250kg

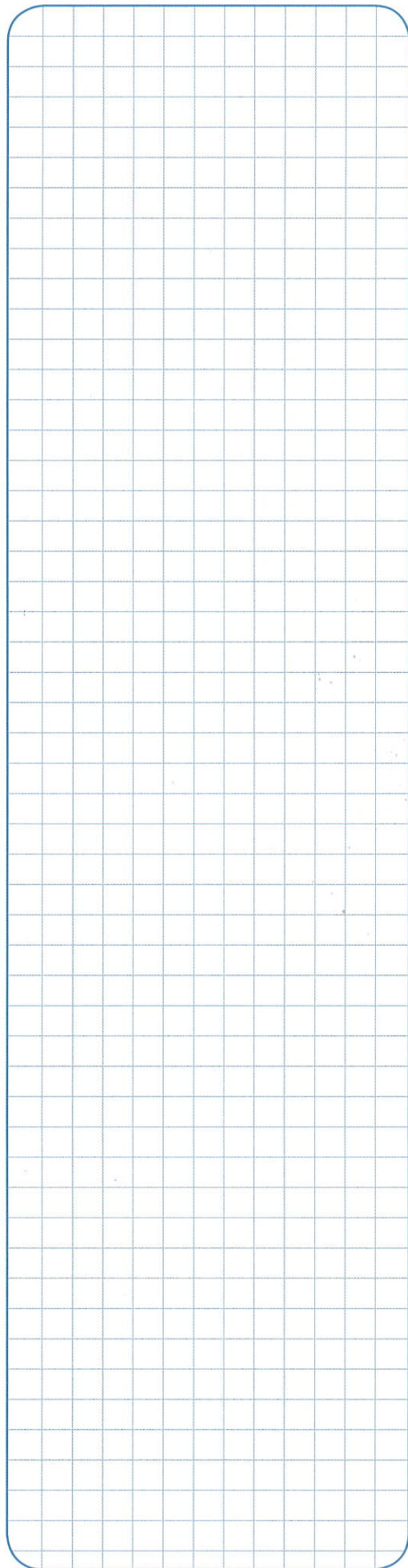


# LASTDIAGRAMME 800 KG ARBEITSBÜHNE

Machine:	GT580B/GT580BB GT580C/GT580CB	Aerial platform	AP20 - R800L3/5,5
Max working angle	Max charge:	360°	Weight: 700kg
	4300kg		Max charge: 800kg
		Rotate angle +/- 90°	
		Platform angle +/- 5°	
		Extendable width 3-5,5m	

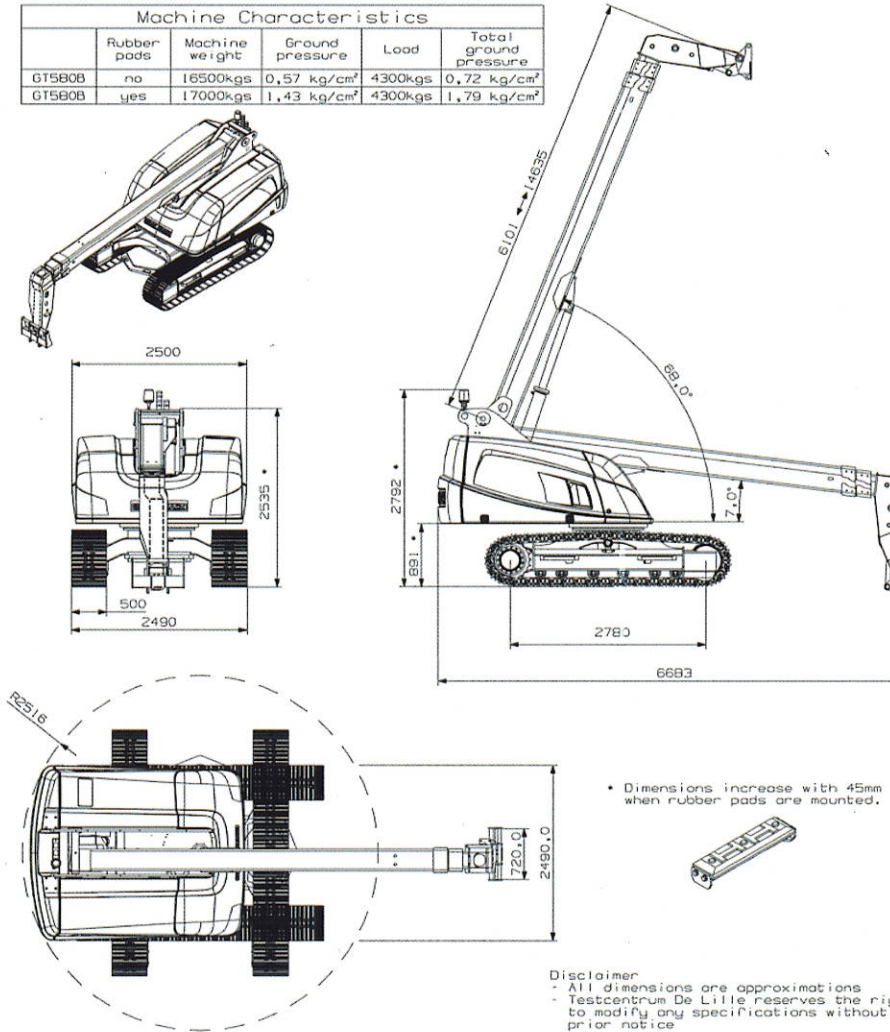


# ANMERKUNG

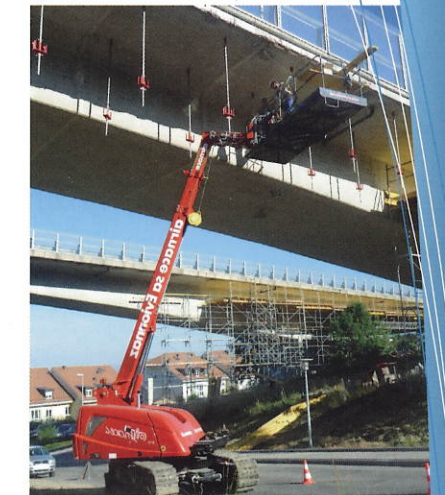


# ABMESSUNG STANDARD MASCHINE

Overall Dimensions: GT580B



LEISTUNGEN		TECHNISCHE BESCHREIBUNG	
<b>Teleskopler</b>		<b>General</b>	
Max. Hebehöhe mit Gabeln*	15.000mm	Motor	Cat4.4 Turbo Diesel
Max. Reichweite mit Gabeln*	13.600mm	Tierilla	74,5kW @ 2.200 UpM
Max. Traglast mit Gabeln*	4.300kg	Elektrik	Alternator 12V 65Ah
Max. Kapazität bei Max. Höhe	1.500kg	Batterie	160Ah
Max. Kapazität bei Max. Reichweite	600kg	Steuerung	Standard, ganz Proportional
*Gabeln 1.200mm lang mit Last bei 500mm		Funkfernsteuerung für alle Funktionen, mit Rückmeldung	
		Transmission	Hydrostatischer Antrieb vari-flow mit 2 Gänge 1,2 km/h-2,4 km/h
<b>Arbeitsplattform</b>		Fahrgestell	Raupenfahrgestell Cat. mit 500mm Raupenbreite
Max. Arbeitshöhe*	19.800mm	Rotation	Rotation 360° ununterbrochen
Max. Reichweite**	16.300mm	Teleskopischer Arm	3 Elemente ganz Proportional
Max. Traglast***	1.000kg	Elemente 2&3 ausschubend	
* Arbeitsbühne mit Ausleger		Geräteträger automatisch und hydraulisch	
** Arbeitsbühne ausziehbar 5.500mm		Kompensation +/-1°	
*** Plattform 'HD' fest 3.600mm		<b>Sicherheit</b>	
		Ununterbrochen kontrollierter Prozessor	
<b>Kompakter Kran</b>		Sicherheitsystem Überlastung Arm und Kippsicherheit mit automatische	
Max. Arbeitshöhe*	18.000mm	Blockierung der erschwerenden	
Max. Reichweite*	16.800mm	Bewegungen	
Max. Traglast**	4.000kg	Standard	2 Hydr. Anschlüsse am Ende des Teleskoparmes
* Ausleger 4.000mm			
** Winde 4T.			
<b>OPTIONEN:</b>	Fahrerkabine (Rops/Fops) mit/ohne Joystick - Gummiblöcke für gepflasterte Straßen - Synthetische Blöcke mit reduzierte Reibung - V-blade, Stützschild für Arbeit in schrägen Hanglagen bis zu 13° - Integrierter elektrischer Generator 5kVa - Integrierter pneumatischer Kompressor - Geräteträger mit schnelle Kupplung für wichtige Marke Teleskopler (Merlo/Manitou/Caterpillar/...) - Spezielle Projekte		



1000 KG MEGA DECK BÜHNE



BÜHNE AUSZIEHBAR 13 M BREITE



UNTER BRÜCKE 13M NEG.



KOMPAKTER KRAN KAPAZITÄT 4.0T.

