

Schon getestet?

DINO XTC II

Unübertroffen in schwerem Gelände.



DINOLift
UP TO THE JOB

100% up to the job

- Arbeitshöhen 18,5 - 22 m
- Ausgezeichnete Nivellierung
- Für extreme Arbeitsbedingungen

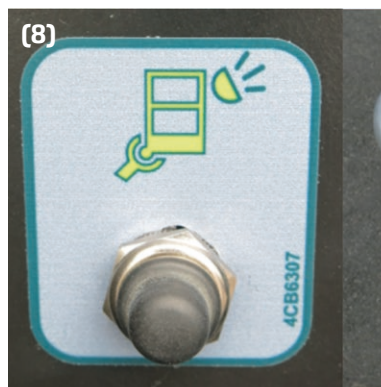
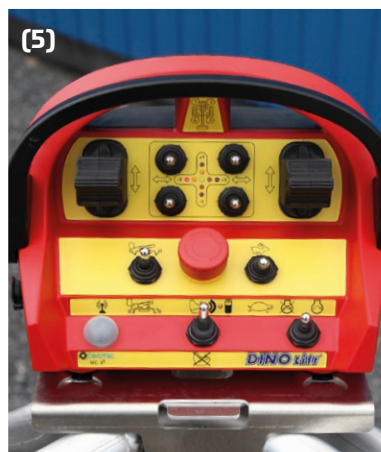
Standardausstattung in allen DINO XTC II -Modelle:

- Kompakt und schmal; Breite 1,4 m / 1,18 m
- Äußerst stabil - lange Raupenketten
- Starker Dieselmotor, ausgezeichnete Steigfähigkeit 43% **(1)**
- Nivellierung bei bis zu max. 16° Neigung **(2)**
- Hydraulische Korbschwenkung 180° **(3)**
- Einfach zugänglicher Korb **(4)**
- Endloser Drehbereich
- Steckdosen im Arbeitskorb

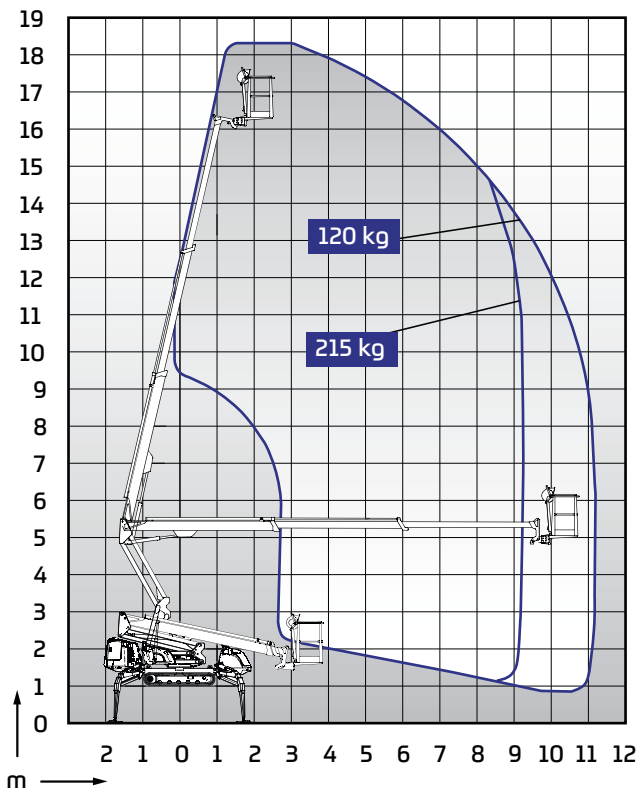


Optionen für alle DINO XTC II -Modelle:

- Benutzerfreundliche Funkfernsteuerung **(5)**
- Automatische Nivellierung
- Elektromotor 110/230 VAC
- Graue Raupenketten **(6)**
- DINO SafeGuard sekundäres Schutzsystem
- Sonderfarbe **(7)**
- Konverter 110V
- Schmalere Korb 0,70 x 0,80 m
- LED Arbeitslichter **(8)**



DINO 185XTC II

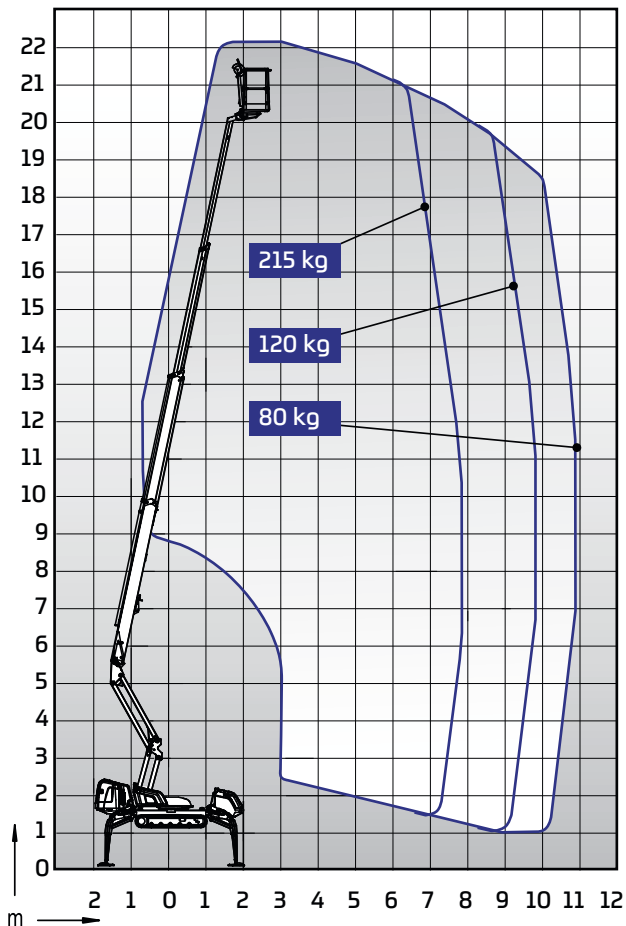


Technische Daten

185XTC II

Max. Arbeitshöhe	18,50 m
Max. Plattformhöhe	16,50 m
Max. seitliche Reichweite	11,20 m
Abstützbreite	3,54 / 3,95 m
Korblast	215 kg
Plattformgröße	0,7 x 1,3 m
Drehbereich	endlos
Korbschwenkung	180°
Steuerung	proportional
Transportlänge	5,93 m
Transportbreite	1,40 / 1,18 mm
Transporthöhe	2,00 m
Gewicht	2860 kg
Steckdosen im Arbeitskorb x 2	standard
Dieselmotor Kubota 17,3 kW	standard
Gummikettenlänge	1,93 m
Steigfähigkeit des Fahrtriebs	43 %
Max. Nivellierneigung	16°
Geschwindigkeit	1,4 / 2,4 km/h
Funksteuerung	optional
Automatische Nivellierung	optional
Elektromotor 110/230VAC	optional

DINO 220XTC II



Technische Daten

220XTC II

Max. Arbeitshöhe	22,10 m
Max. Plattformhöhe	20,10 m
Max. seitliche Reichweite	11,00 m
Abstützbreite	3,54 / 3,95 m
Korblast	215 kg
Plattformgröße	0,7 x 1,3 m
Drehbereich	endlos
Korbschwenkung	180°
Steuerung	proportional
Transportlänge	6,30 m
Transportbreite	1,40 / 1,18 mm
Transporthöhe	2,00 m
Gewicht	3060 kg
Steckdosen im Arbeitskorb x 2	standard
Dieselmotor Kubota 17,3 kW	standard
Gummikettenlänge	1,93 m
Steigfähigkeit des Fahrtriebs	43 %
Max. Nivellierneigung	16°
Geschwindigkeit	1,4 / 2,4 km/h
Funksteuerung	optional
Automatische Nivellierung	optional
Elektromotor 110/230VAC	optional

Schon getestet? DT 3500L Anhänger



100% up to the job

- Gewicht 410 kg
- Länge 6,20 m
- Breite 2,07 m
- Nutzlast 3050 kg

DINO Hubarbeitsbühnen stehen für Qualität, Sicherheit und Zuverlässigkeit. Jede DINO wird in unserem Werk in Finnland entwickelt und hergestellt.

Wir nehmen keine Abkürzungen. Wir gehen keine Kompromisse ein. Wir bauen Maschinen, die Ihnen helfen in der Höhe mit maximalem Vertrauen zu arbeiten. Unter jeder Bedingung. In jedem Gelände.

Kontaktieren Sie uns, um Ihre eigene DINO zu bauen.

DINOLift

UP TO THE JOB



SCHULER & SCHULER AG

HEBE- UND TRANSPORTTECHNIK

CH-6405 Immensee (SZ) contact@schuler-schuler.ch

Telefon +41 41 854 7000 Telefax +41 41 854 7001

www.schuler-schuler.ch

Technische Änderungen vorbehalten.

©Dinolift Oy | 10.10.2017